

EMHÆTTE MODEL VKO

Model VKO er udviklet til brug over opvaskestationer og er fremstillet i rustfrit, slebet stål med en pladetykkelse på 1 mm. Emhætten er fuldsvejst i alle hjørner, hvilket sikrer en tæt og rengøringsvenlig konstruktion uden samlinger, hvor snavs eller fugt kan samle sig.

Den leveres med aftagelige afslagsplader, som fungerer som kondenszoner, hvor damp og fugt kan fortætte og ledes ned i en integreret afløbsrende. Emhættens konstruktion indeholder desuden en indbygget aftapningsstuds eller aftapningshane, som gør det muligt at dræne eventuelt ophobet vand - se mere på side 2.

Emhætten kan udstyres med enten industriarmatur eller et integreret planarmatur, hvor sidstnævnte er nemt at rengøre takket være sin glatte overflade.

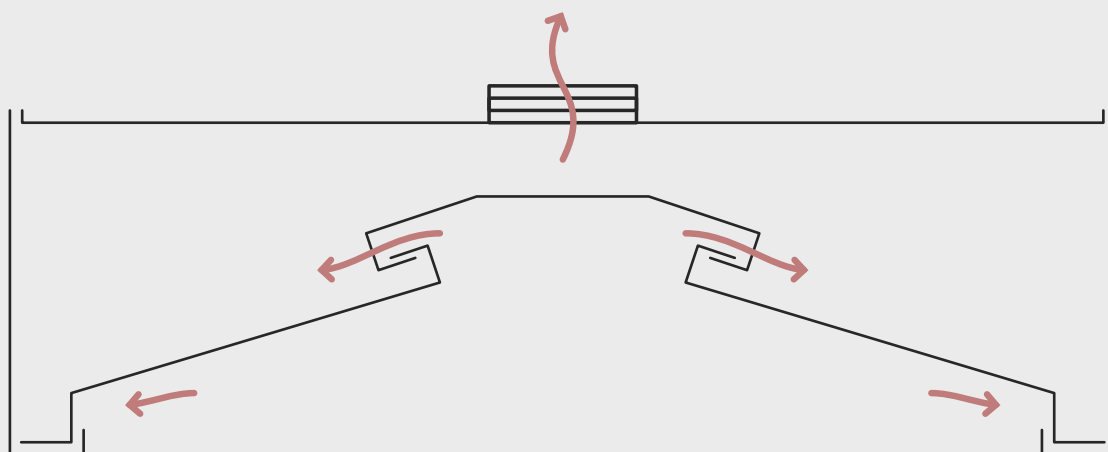
Standardhøjderne er 300 mm og 500 mm, men emhætten kan også fremstilles efter specialmål.



Emhætte model VKO

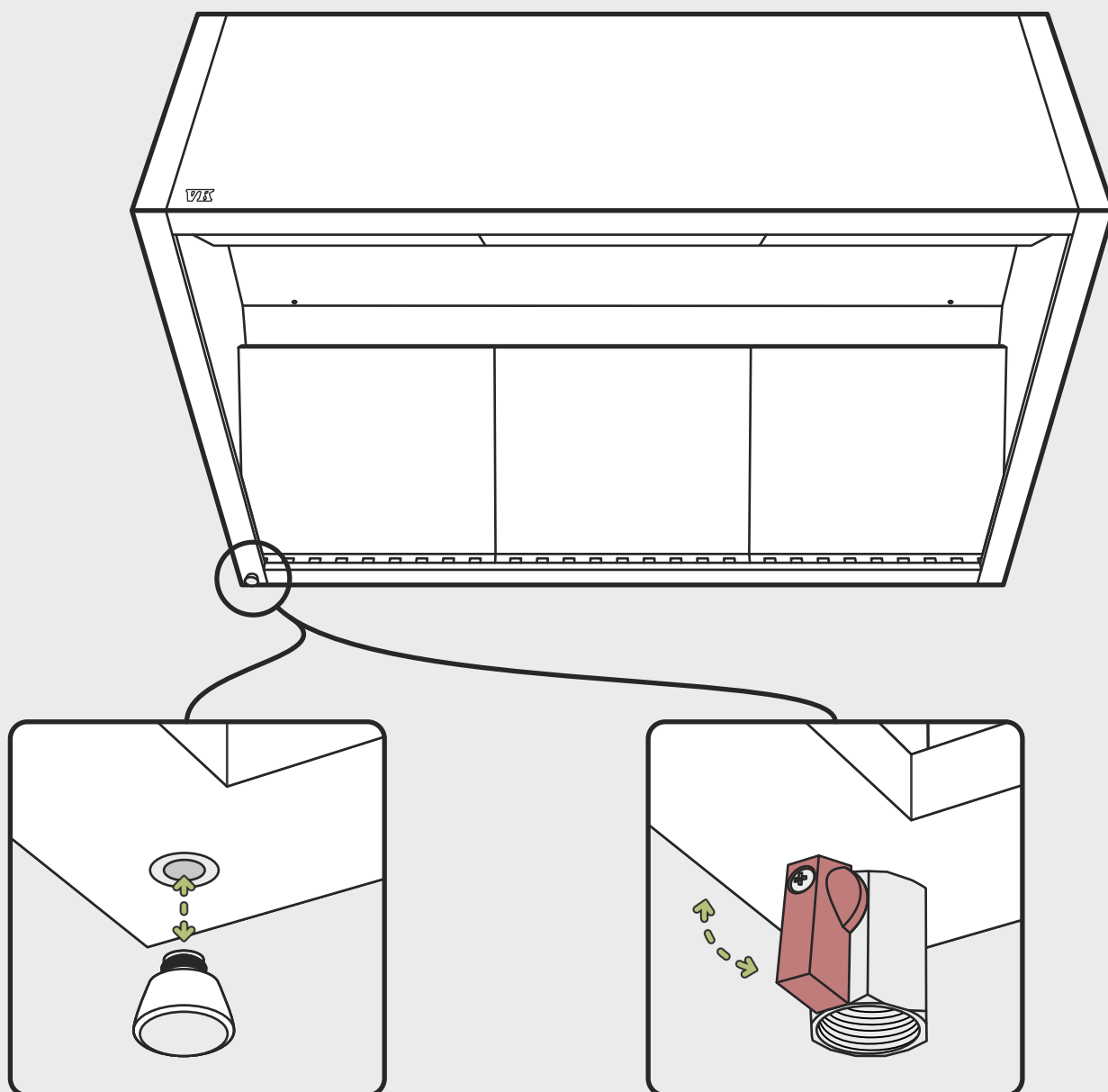


Emhætte model VKO, monteret over skabsopvasker



Plantegning

AFTAPNING



Aftapningsstuds

Aftapningsstudsens gør det muligt manuelt at tømme afløbsrenden ved kortvarigt at fjerne studsens og lede vandet ned i en ekstern beholder. Løsningen er særlig egnet i installationer med periodisk brug af emhætten, hvor det kan være en fordel nemt at kunne dræne systemet uden fast tilkobling til et afløbsrør.

Aftapningshane (Ballofix)

Denne løsning benytter en Ballofix-hane, som tilkobles et separat afløbsrør og gør det muligt nemt at tømme afløbsrenden. Når det røde håndtag drejes til åben position, ledes vandet kontrolleret væk gennem afløbssystemet. Hane-løsningen er særlig velegnet i miljøer, hvor der ønskes en fast og sikker afledning direkte til installationens afløb.